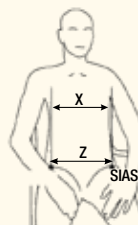
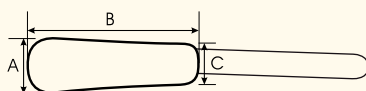
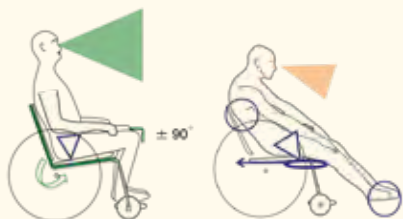


Cintura pelvica

La cintura pelvica permette la fissazione del bacino fondamentale per l'allineamento posturale del capo e del tronco, le imbottiture posizionate in prossimità delle SIAS (spina iliaca antero-superiore) consentono una trazione forte (grazie al gancio di regolazione laterale) garantendo una distribuzione del carico. La cintura è costituita da materiale robusto e resistente che ha anche qualità di antiscivolo per garantire una maggiore presa sugli abiti. Regolabile grazie alle fibbie e ai ganci in dotazione può essere adattata a qualsiasi tipo di carrozzina manuale o elettronica. Inoltre le fibbie anteriori di bloccaggio sono coperte da una protezione imbottita che le rende sicure e confortevoli.



Taglia	A	B	C
XS	5 cm	17,5 cm	4 cm
S	7 cm	17,5 cm	5 cm
M	7,5 cm	22 cm	5,5 cm
L	8 cm	28 cm	5,5 cm
XL	9,5 cm	33 cm	6 cm

X	Taglia
X < 18 cm	XS
17 < X < 22 cm	S
20 < X < 26 cm	M
25 < X < 35 cm	L
34 cm < X	XL

Riconducibili per omogeneità funzionale* al seguente codice ISO:

18.09.39.163 Cintura pelvica

*a discrezione del medico specialista

Cintura pelvica a singola regolazione



Codice articolo	Taglia
ALLMPESIN XS	XS
ALLMPESIN S	S
ALLMPESIN M	M
ALLMPESIN L	L
ALLMPESIN XL	XL

Cintura a singola regolazione, il sistema di chiusura con fibbia protetta da imbottitura e non direttamente "a vista" dell'utente, fornisce maggior sicurezza.

Cintura pelvica a 4 punti con doppia regolazione



Codice articolo	Taglia
ALLMPE4DOP XS	XS
ALLMPE4DOP S	S
ALLMPE4DOP M	M
ALLMPE4DOP L	L

La cintura a quattro punti presenta un maggior range di regolazioni grazie a 2 ganci anteriori regolabili e una maggior tenuta con i quattro punti fissaggio.

Cintura pelvica a singola regolazione con bottone centrale



Codice articolo	Taglia
ALLMPESINCENTRALE XS	XS
ALLMPESINCENTRALE S	S
ALLMPESINCENTRALE M	M
ALLMPESINCENTRALE L	L
ALLMPESINCENTRALE XL	XL

Cintura a singola regolazione, grazie al bottone (push) centrale consente una chiusura veloce e sicura, per un rapido aggancio e sgancio delle due sezioni della cintura.

Cintura pelvica per doccia



Cintura a singola regolazione con sistema di chiusura con fibbia, realizzata in materiale impermeabile, ideata per l'utilizzo su sedie da doccia.



Codice articolo	Taglia	A	B	C	Z
ALLMPECINDO S	S	25 cm	9 cm	50 cm	18 < Z < 27 cm
ALLMPECINDO M	M	40 cm	10 cm	50 cm	25 < Z < 37 cm
ALLMPECINDO L	L	50 cm	11 cm	50 cm	33 < Z < 46 cm

Cintura pelvica PIN LOCK con doppia regolazione



Il bottone Pin Lock previene lo sgancio da parte di utenti che non accettano la cintura. Ad opera di soggetti con disturbi comportamentali: può essere aperta solo con un oggetto dalla punta sottile.

Codice articolo	Taglia
ALLMPEPIN XS	XS
ALLMPEPIN S	S
ALLMPEPIN M	M
ALLMPEPIN L	L

Cintura addominale con Pin Lock



Realizzata in materiale molto resistente (trama di fili polimerici), è dotata di fibbie in plastica con angoli smussati e regolazione della lunghezza. Il pulsante Pin Lock consente di prevenire le aperture indesiderate della cintura, infatti non è impossibile sganciarla con l'uso delle dita.

Codice articolo	Descrizione
RICINTAD PIN	Cintura addominale con pulsante di sgancio Pin Lock